

澤田真一：『無題』2006-2007 写真 大西暢夫

ART BRUT, ART & INAWASHIRO

開館記念企画展

手づくり本仕込みゲイジュツ

2014年6月1日(日) - 10月13日(月・祝)

会場 はじまりの美術館

火曜日休館(但し9月23日開館、9月24日閉館)

10:00~18:00 6月1日は13:00~18:00

観覧料 一般 500円 中高生・65歳以上 250円

小学生以下・障がい者手帳をお持ちの方及び付き添いの方1名 無料

主催: 社会福祉法人安積愛育園 はじまりの美術館、日本財団

共催: あさかホスピタルグループ

協力: 有限会社カイカイキキ、株式会社studio-L

NPO法人アーツイニシアティヴトウキョウ[AIT/エイト]

社会福祉法人愛泉会 ぎやらりーら・ら・ら、社会福祉法人ほのぼの会 わたしの会社

アラタニウラノ、ユミコチバアソシエイツ

後援: 福島県、福島県教育委員会、猪苗代町、猪苗代町教育委員会

猪苗代町商工会、猪苗代町観光協会、株式会社まちづくり猪苗代

猪苗代町体験交流協会(申請中含む)

伊藤 峰尾

Mineo Ito

岩崎 貴宏

Takahiro Iwasaki

加藤 仁美

Hitomi Kato

佐藤 香

Kaori Sato

澤田 真一

Shinichi Sawada

舛次 崇

Takashi Shuji

武田 拓

Hiraku Takeda

照屋 勇賢

Yuken Teruya

アール・ブリュットを軸に

あらゆる表現を発信する

「はじまりの美術館」がはじまる!



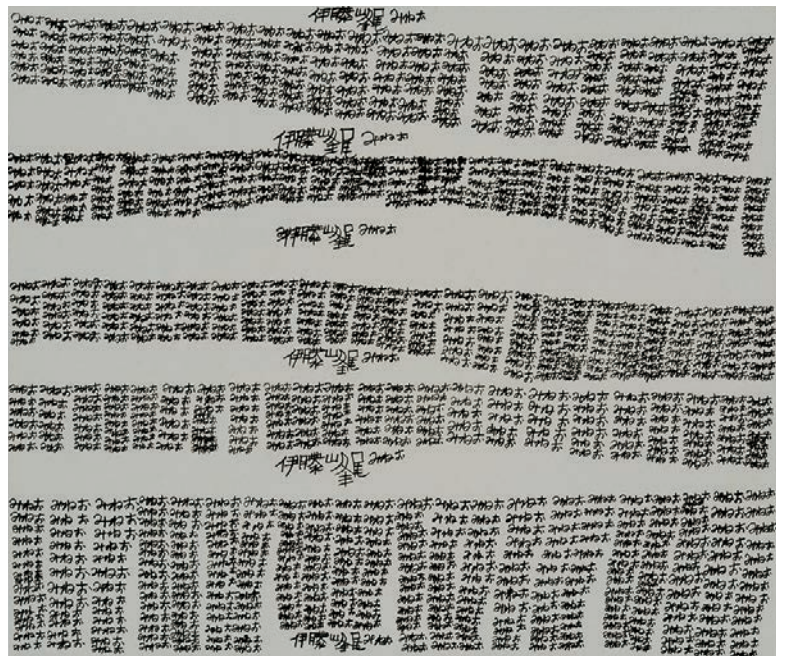
はじまりの美術館

本美術館は日本財団のNewDay基金
支援事業の一環として整備されています。

日本 THE NIPPON
財団 FOUNDATION

手づくり本仕込みゲイジュツ

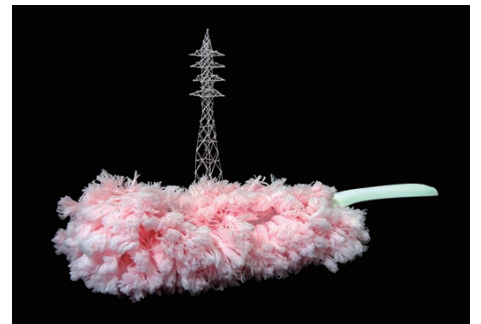
お気に入りの本や雑貨を並べた、窓際の棚。
 石ころと枯枝で作った、雪だるまの顔。
 春、色とりどり乱れ咲く、おばあちゃんの花畑。
 わたしたちは、気づかぬうちに、
 目の前に広がる世界に向けて感じたことを、
 手をとおして表しているのではないのでしょうか？
 磐梯山と猪苗代湖をのぞむこの地の、
 古い酒蔵が芸術の場になる今。
 「手作り本仕込みゲイジュツ」は、そうした、
 わたしたちの力を見つめ直すところみです。
 世界は、作られるものではなくて、
 この手で作るもの。
 手の温もりから世界をとらえること。
 ここから、このはじまりの美術館は、
 はじまります。



伊藤峰尾『いとうみねお』2003-2008 撮影 大西暢夫



武田拓『はし』2010



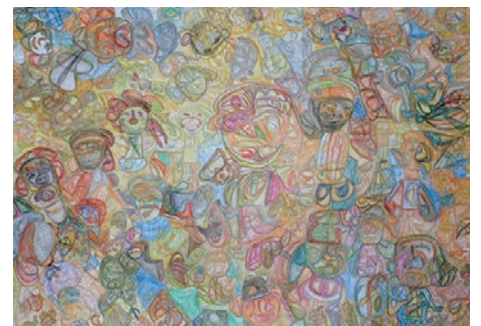
岩崎貴宏『アウト・オブ・ディスオーダー
(ブッシュ・シリーズ)』2013



照屋勇賢『自分にできることをする』2011



舛次崇『2匹のパッファロー』2006 撮影 大西暢夫



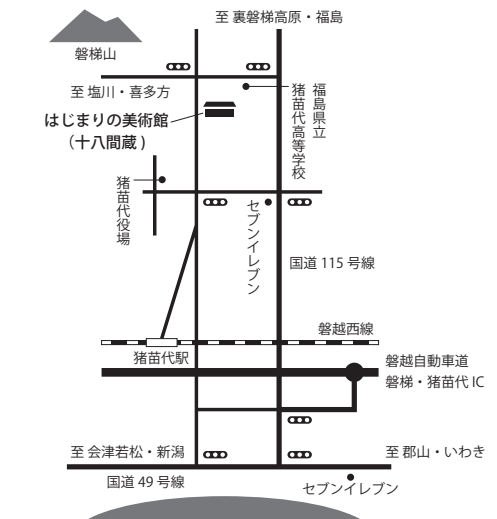
加藤仁美『無題』制作年不明



澤田真一『無題』2006-2007 撮影 大西暢夫



佐藤香『宴』2012 撮影 篠原誠司



はじまりの美術館

〒969-3122 福島県耶麻郡猪苗代町字新町 4873
 TEL 0242-62-3454 Email : otoiwase@hajimari-ac.com

■ イベント情報等は | URL <http://www.hajimari-ac.com/>
 こちらから | FACEBOOK [https://ja-jp.facebook.com/hajimari no hajimari](https://ja-jp.facebook.com/hajimari%20no%20hajimari)