

まちなか 美術 展示会場 MAP

- [アイコンの説明]
- ... 食べる
 - ... カフェ
 - ... 温泉
 - ... 学ぶ/知る
 - ... 買う

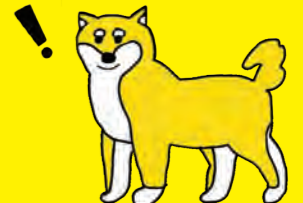
まちなか美術館では、写真撮影が可能です。以下の注意事項をお守りください。
 ・フラッシュ、動画での撮影はご遠慮ください。
 ・撮影した写真をWEB、SNS(Facebook , twitter , Instagram)などに掲載する場合は、「#まちなか美術館」「#アートでつなぐ」と「作家名」を明記してください。
 ・撮影した画像は、個人利用以外では使用しないでください。
 ・作品には、お手を触れないようお願いいたします。
 ・そのほか、鑑賞の際には展示施設の運営の妨げにならないようご配慮ください。



※作品イラストはイメージです。



- 裏磐梯サイトステーション**
北塩原村大字松原字小野川原1092-65
☎0241-32-2411
○9:00-17:00(11月は16:00閉館)
○水曜日定休(10月は無休)
- 自家焙煎珈琲店 MOTO COFFEE**
北塩原村大字松原字基九郎沢山1097-12
☎0241-23-5884
○11:00-18:00 ○木曜日定休
- 裏磐梯レイクリゾート**
北塩原村松原字湯平山1171-1
☎0241-37-1111
○カフェ 10:00-17:00
温泉 8:00-10:30/13:30-21:00
(受付は終了の1時間前まで)
○無休
- ヒロのお菓子屋さん 剣ヶ峯テイクアウト店**
北塩原村大字松原字剣ヶ峯1093-468
☎0241-32-2730
○10:30-17:00 ○水曜日定休
- 裏磐梯ビジターセンター**
北塩原村大字松原字剣ヶ峯1093-697
☎0241-32-2850
○9:00-17:00 ○火曜日定休
(火曜日祝日の場合は開館、翌日休館)
- Active Resorts 裏磐梯**
北塩原村大字松原字剣ヶ峯1093-309
☎0241-32-3111
○温泉 15:00-20:00(最終受付19:00)
ショップ 16:00-20:00
○無休
- 諸橋近代美術館**
北塩原村大字松原字剣ヶ峯1093-23
☎0241-37-1088
○カフェ 10:00-16:00(L.O.15:45)
美術館 9:30-17:30(11月は17:00閉館)
(入館は閉館の30分前まで)
○会期中無休
- Lunch&Cafe Sunny**
猪苗代町大字長田字南鳥帽子660-1
☎090-2437-2038
○11:00-18:00 ○水曜日定休
(祝日の場合は営業)
- 蕎麦物語 遊山**
猪苗代町字清水前2772
☎0242-72-1800
○11:00-15:30 ○水曜日定休
- 家づくりと暮らしの学校 Roots猪苗代**
猪苗代町字清水前2748-1
☎0242-72-1769
○10:00-17:00 ○火・水曜日定休
- せんべや**
猪苗代町字諏訪前6795-1
☎0242-62-3517
○9:00-17:30 ○不定休
- おしゃれセンター折笠**
猪苗代町新町4878
☎0242-62-2159
○10:00-17:30 ○日曜日定休
- 赤埴商店**
猪苗代町新町4920
☎0242-62-2727
○10:00-18:00 ○日曜日定休
- しおやぐら**
猪苗代町新町4875-2
☎0242-62-2330
○11:00-18:00 ○火曜日定休
- はじまりの美術館**
猪苗代町新町4873
☎0242-62-3454
○10:00-18:00 ○火曜日定休
- まちなか美術館**
猪苗代町新町4934
☎0242-85-7412
○9:30-17:30 ○木曜日定休
- (有)麴屋商店**
猪苗代町字町尻347
☎0242-62-3167
○8:00-19:00 ○無休
- お菓子工房 ふくすべるぐ**
猪苗代町大字磐里字角田73-1
☎0242-62-5539
○10:00-18:00 ○月曜日定休
(祝日の場合は営業、別日に代休)
- 一般社団法人 猪苗代観光協会**
猪苗代町大字千代田字扇田1-4
☎0242-62-2048
○8:30-17:30 ○無休
- cafe217(カフェーナ)**
猪苗代町大字長田字南鳥帽子660-1
☎0242-85-8640
○11:00-17:00(L.O.16:30)
○火曜日定休、不定休
- TARO CAFÉ**
猪苗代町堅田字入江村前704-3
☎0242-62-2371
○11:00-17:00 ○水曜日定休



出展作家

順不同、敬称略

太田貴志

1996年生まれ 郡山市出身・在住



『日野レンジャー はしご車』

磐梯山の力「てわっさ部」

1964年生まれ 飯野町(現福島市)出身・猪苗代町在住



『れいれいいわしる流木モビール』

守り狐

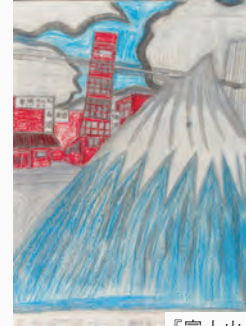
(裏磐梯中学校×NPO法人裏磐梯エコツーリズム協会)
「守り狐」は木地師の里であった裏磐梯で、子供たちの無事な成長を願って作られてきた木地玩具です。



『守り狐』

青木尊

1968年生まれ 郡山市出身・在住



『富士山』



『無題』

齋藤杏奈

1989年生まれ 福島市出身・東京都在住



『moon river 2』

青木玲子

1977年生まれ 郡山市出身・在住



『まる』

根本将

1991年生まれ 福島市出身・二本松市在住



『無題』

コー子はじめ

1967年神奈川県生まれ 須賀川市育ち・郡山市在住



『キララララ』

松崎妙子

1982年生まれ 郡山市出身・在住



『花』

本田正

1979年生まれ 須賀川市出身・在住



『とうふと大豆』

伊藤峰尾

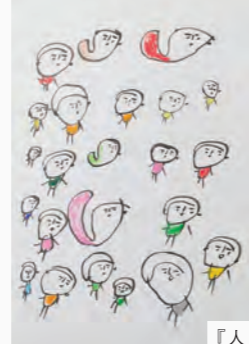
1964年生まれ 郡山市出身・在住



『おかいもの』

小林紀美子

1948年生まれ 郡山市出身・在住



『人』

高橋克幸

1990年生まれ 会津若松市出身・在住



『Mutual love』

坂内直美

1990年生まれ 南相馬市出身・東京都在住



『面影-4』

佐藤香

1987年生まれ 田村市出身



『巣窟』

根本裕子

1984年生まれ 須賀川市出身・在住



『瞑想の森 / 使者』

中ノ沢こけし(工人 野矢里志)

「中ノ沢こけし」は大きく見開いた目の周りに赤い化粧が特徴的な猪苗代町中ノ沢温泉発祥のこけしです。



『ヒゲこけし』

笹山勝実

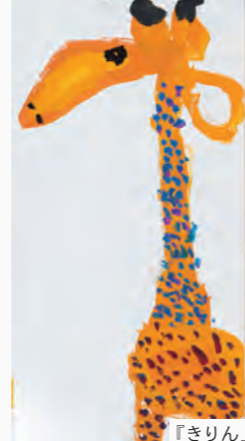
1978年生まれ 郡山市出身・在住



『無題』

森陽香

1988年生まれ 岩瀬郡鏡石町出身・在住



『きりん』

金子潤

1976年生まれ 伊達市出身・福島市在住



『SOFTMACHINE HOUSE』

自分にとっての“美しい”を見つけてみよう!

#まちなか美術館 #アートでつなぐ をつけて、
SNSに投稿してみよう!



お問い合わせ:

公益財団法人
諸橋近代美術館

公益財団法人諸橋近代美術館
福島県耶麻郡北塩原村大字松原字剣ヶ峯1093-23
☎0241-37-1088

はじまりの美術館

社会福祉法人安積愛育園 はじまりの美術館
福島県耶麻郡猪苗代町新町4873
☎0242-62-3454

まちなか美術館の
情報はこちらの
QRコードから!



主権:公益財団法人諸橋近代美術館、社会福祉法人安積愛育園 はじまりの美術館
<https://dai.jp/archives/machinaka>

この度、諸橋近代美術館開館20周年とはじまりの美術館開館5周年を記念してコラボレーション企画「まちなか美術館:アートでつなぐ猪苗代と裏磐梯」を開催します。テーマは“美しい”“アート”“美しい”です。雄大な自然の「美しさ」、芸術作品に表れる「美しさ」、人の営みのなかに垣間見える「美しさ」。身の回りに「美しさ」があります。この企画では、猪苗代・裏磐梯エリアの様々な施設や商店の方に「美しい」と感じた作品を選んでいただきます。美術館を飛び出し、様々な施設や商店のなかに展示された作品をぜひ巡ってみてください。そして、作品だけでなく、この地域にある様々な「美しさ」を感じ、味わい、考えるきっかけになればと願っております。

会期:2019年9月21日(土)~2019年11月4日(月・祝)
※開場時間・定休日は店舗や施設により異なります

まちなか美術館
諸橋近代美術館 × はじまりの美術館
アートでつなぐ猪苗代と裏磐梯

諸橋近代美術館 × はじまりの美術館

まちなか美術館 MAP

“美しい”ってなんだろう



アートでつなぐ猪苗代と裏磐梯